



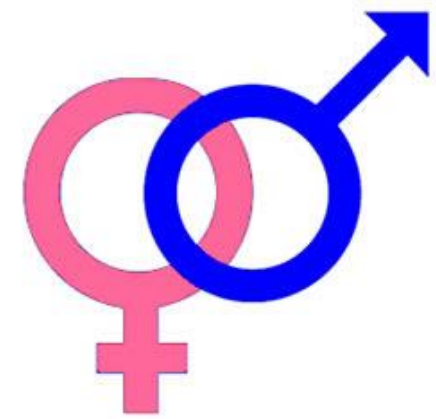
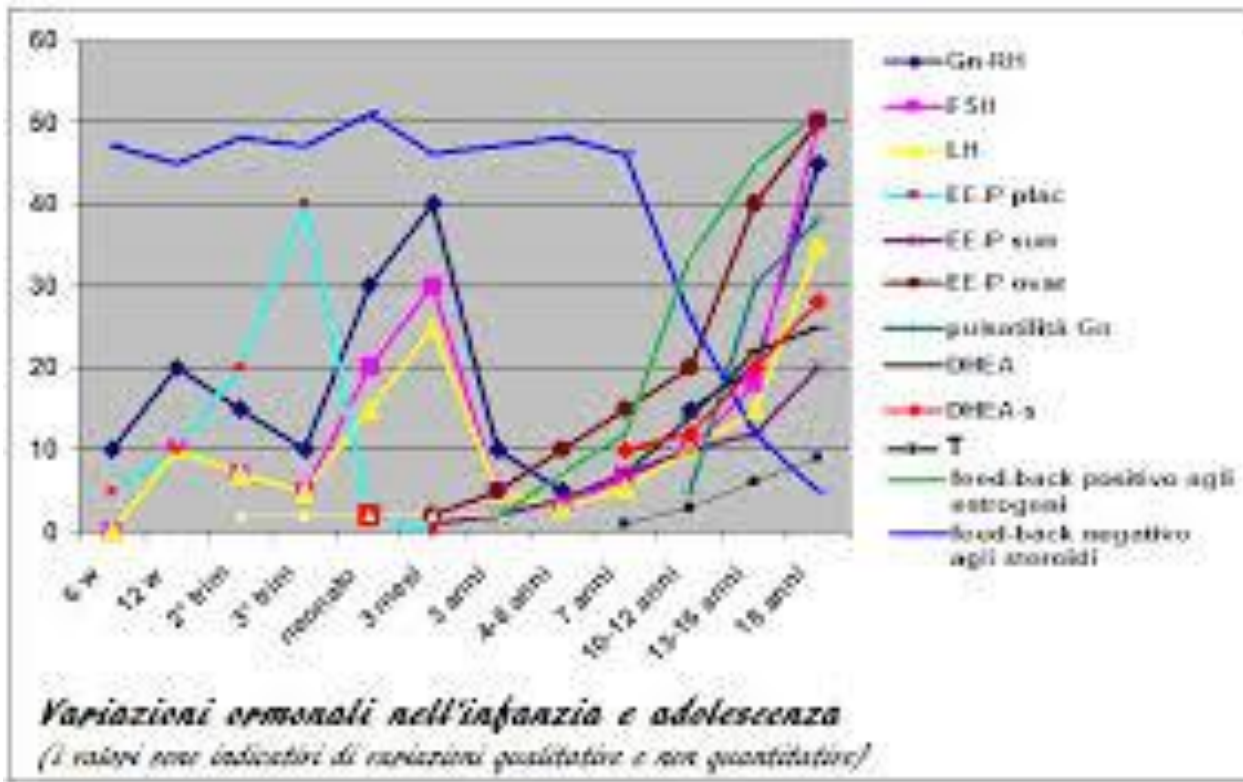
Scuola di Neuroscienze

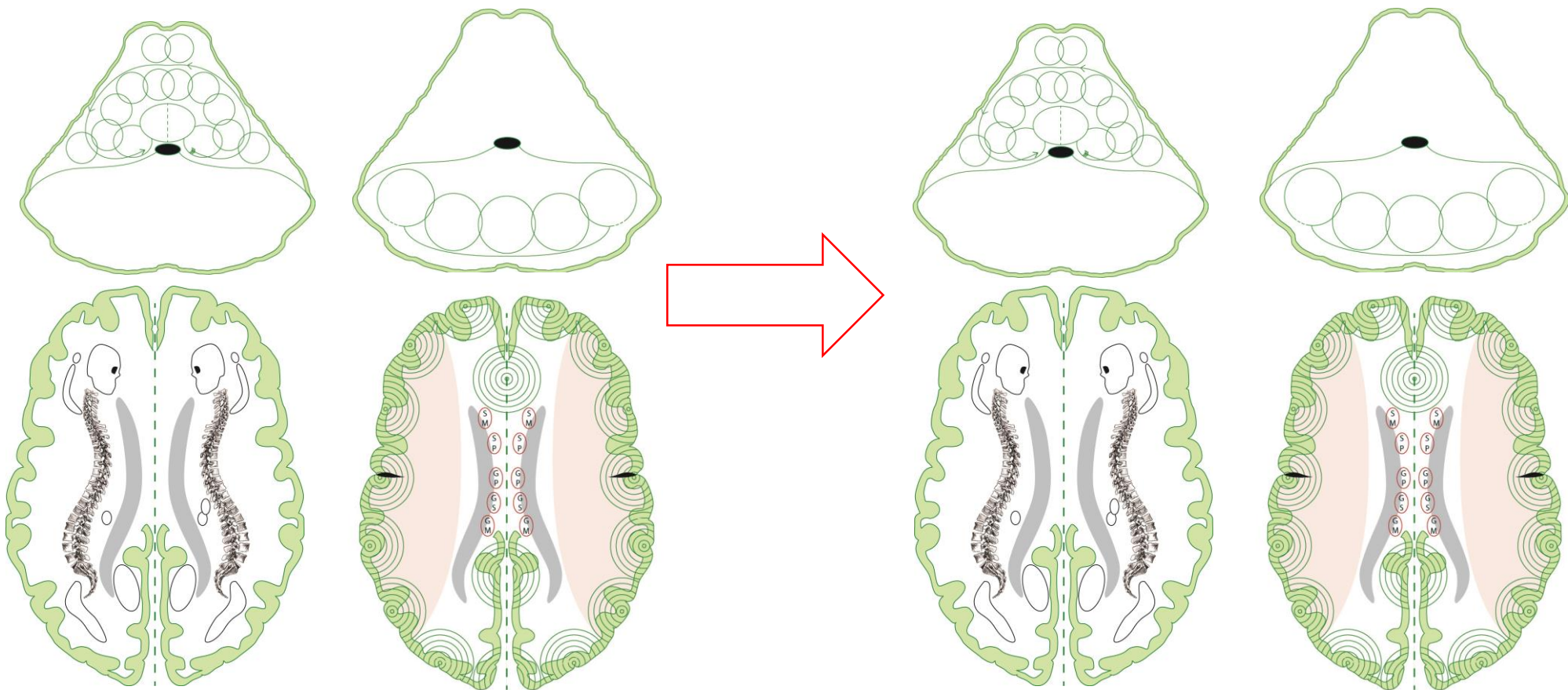
Samorindo Peci PhD



Sessualità







VARIABILITA' BIOLOGICA ed INTERPRETAZIONE DEI DATI

La **variabilità biologica** è la fluttuazione naturale che ciascun analita ha attorno al proprio **punto omeostatico** all'interno di un fluido biologico, fluttuazione dovuta a fattori caratterizzati da particolare incisività come :

- Ritmi circadiani
- Variazioni stagionali
- Dieta
- Età
- Sesso
- Stato ormonale come la Gravidanza
- Massa corporea
- Ciclo mestruale
- Fase REM (relazione con il sonno)
- Etnia
- Tipo di attività lavorativa e classe sociale
- Localizzazione geografica
- Tabagismo e dipendenze in genere
- Ingestione recente di cibo
- Esercizio fisico
- Assunzioni di farmaci
- Disturbi del sonno, stati d'ansia, affaticamento fisico, immobilizzazione forzata
- Assunzioni farmacologiche di qualsiasi genere





