

Bergamo 3-9 giugno 2019



Scuola di Neuroscienze

Samorindo Peci PhD

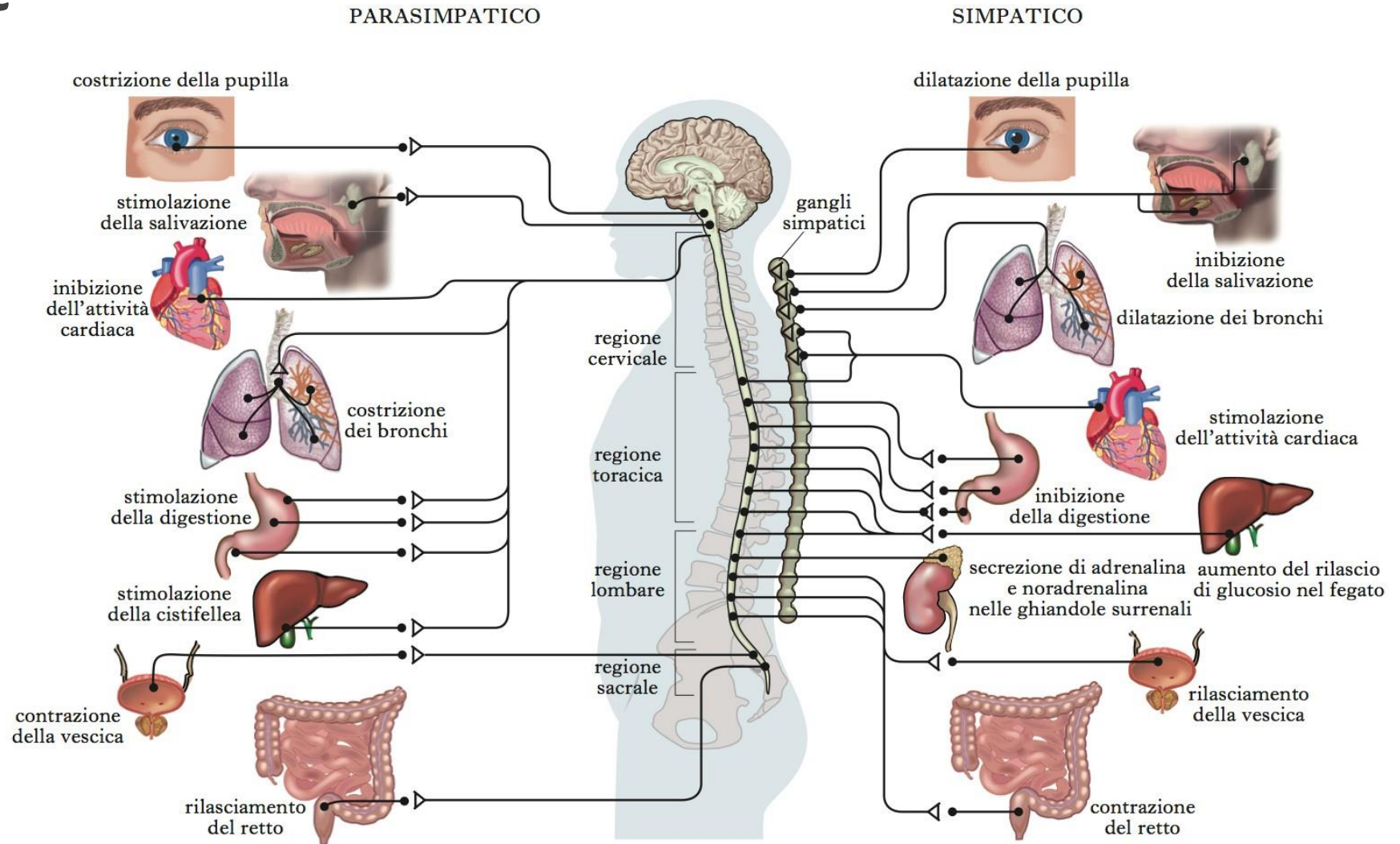


Il neurotest

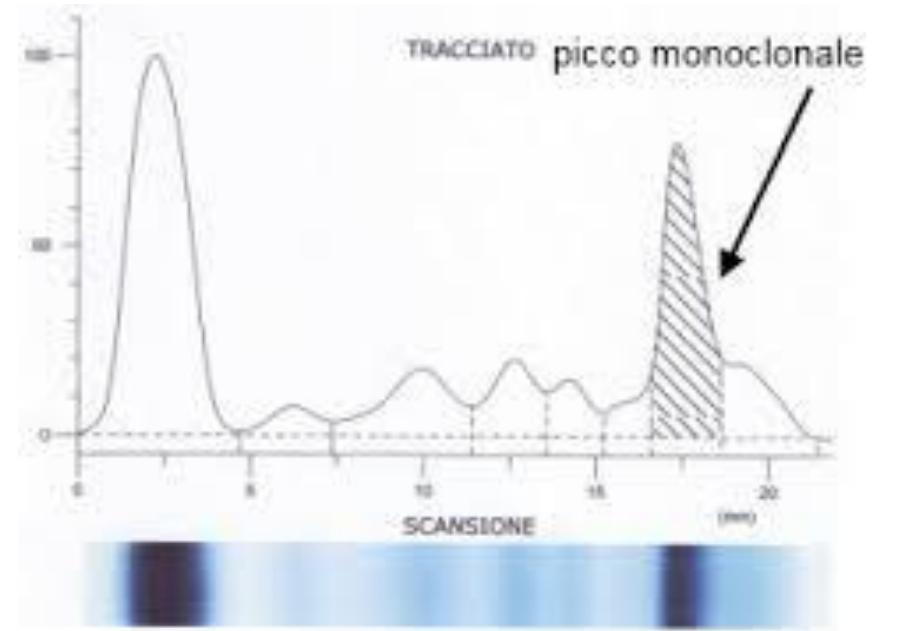
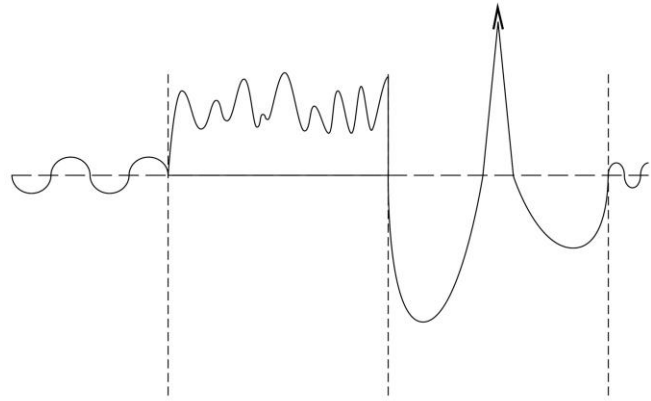
Premessa



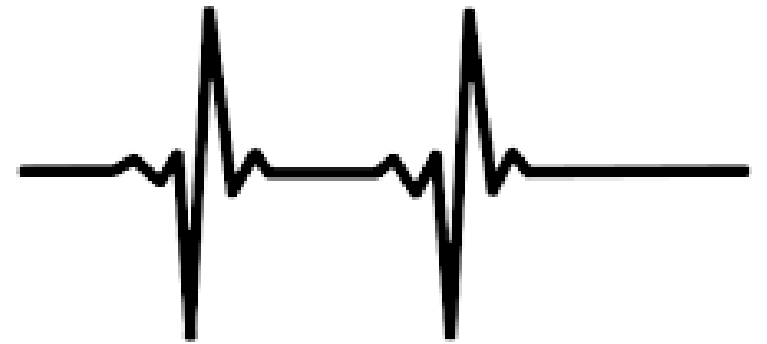
Neurotest



Struttura	Simpatico Simpaticosu	Parasimpatico Parasimpatic
Occhio	Secchezza	Lacrimazione
	Riduzione	Aumento della salivazione
Mucosa orale	Riduzione muco	Aumento produzione di muco
Cuore	Aumento battiti	Diminuzione frequenza
Polmoni	Rilassamento bronchi	Contrazione della muscolatura
Stomaco	Riduzione motilità	Secrezione muco gastrico
Intestino tenue	Riduzione peristalsi	Aumento processo digestivo
Intestino crasso	Riduzione motilità	Aumento della motilità
Fegato	Aumento glicogenolisi	
Rene	Diminuzione diuresi	Aumento della diuresi
Surrenale	Secrezione adrena e nora	
Vescica	Rilassamento parete	Contrazione della parete



Ritmi



Titolo del grafico

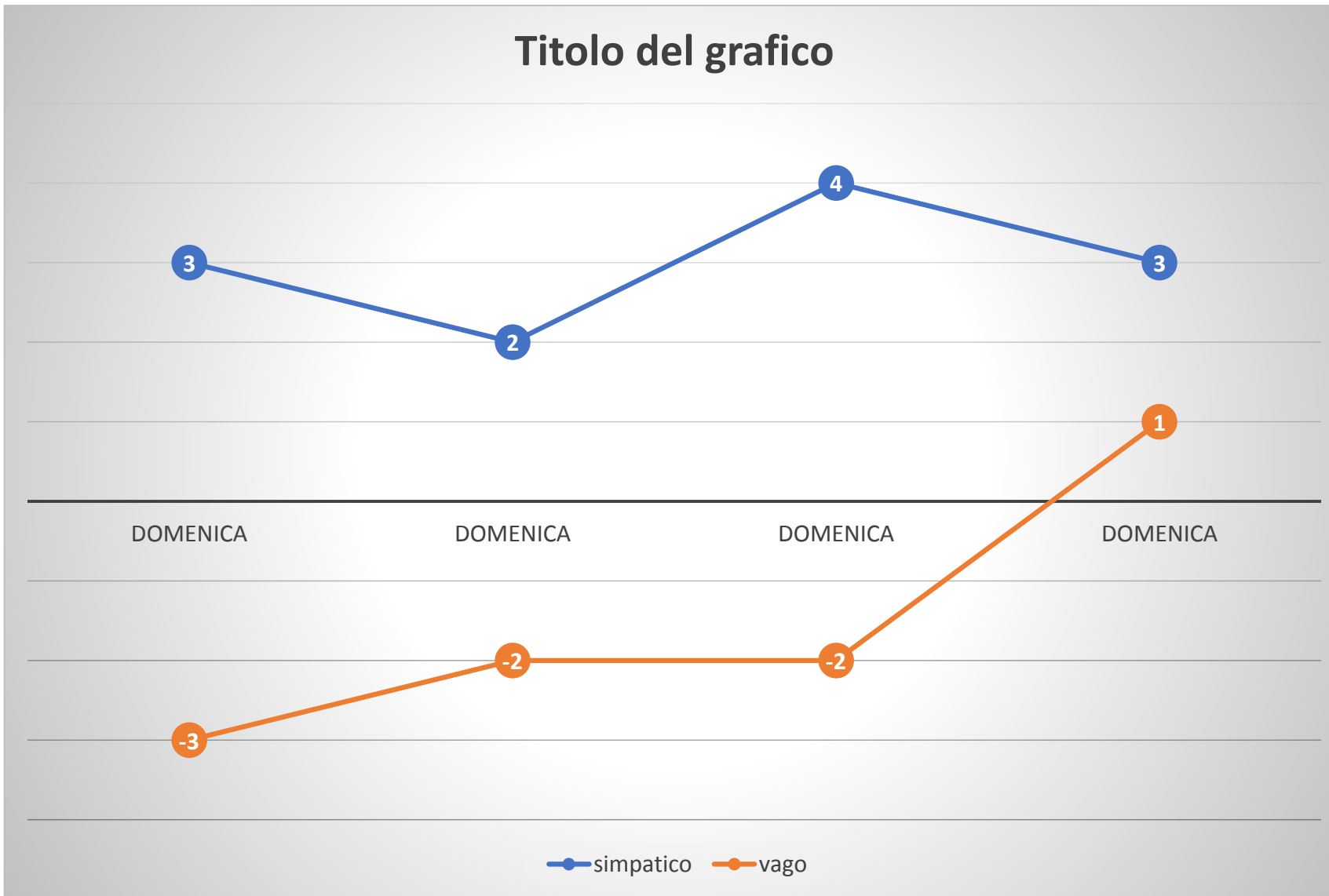


Grafico 2

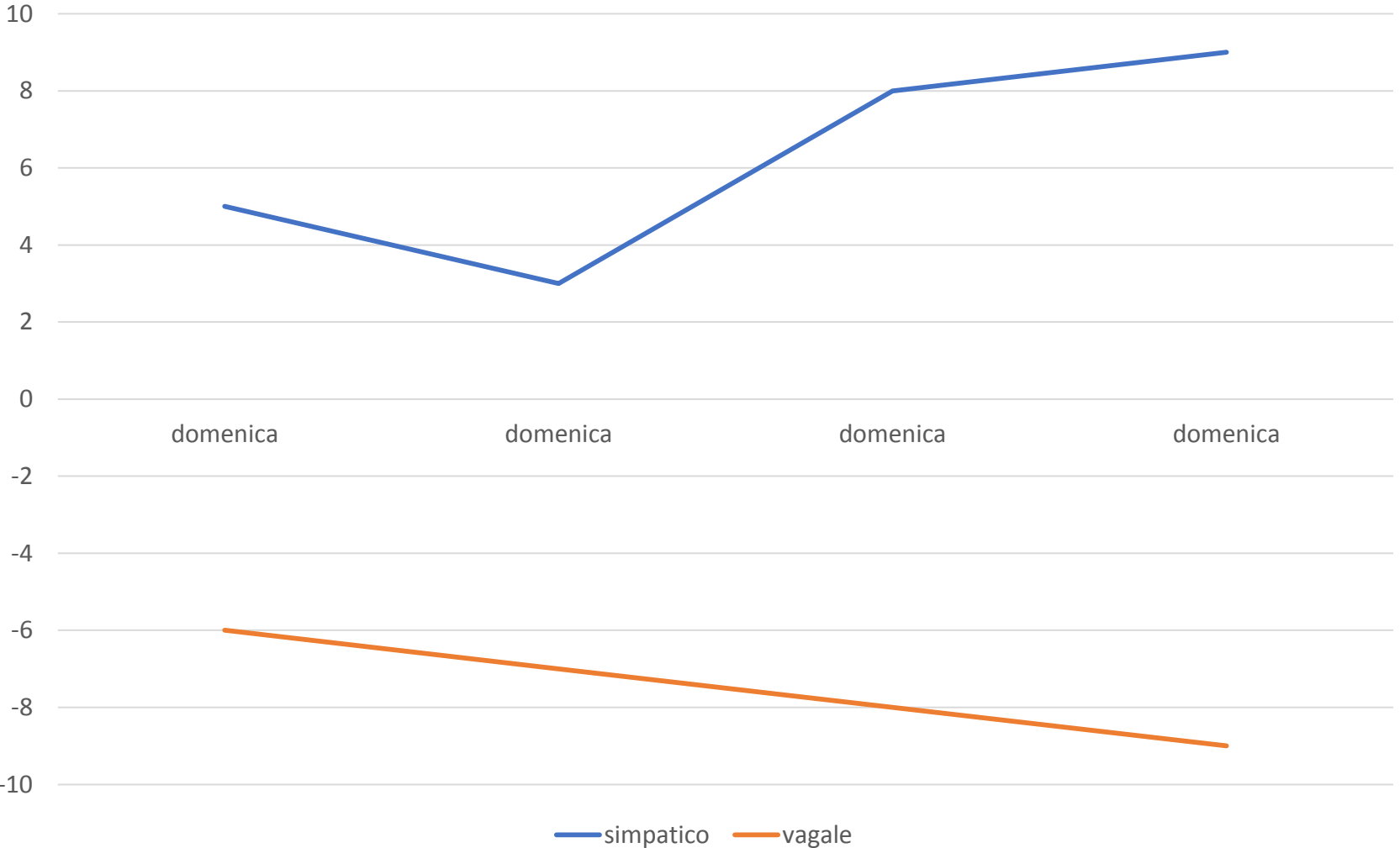


Grafico 3

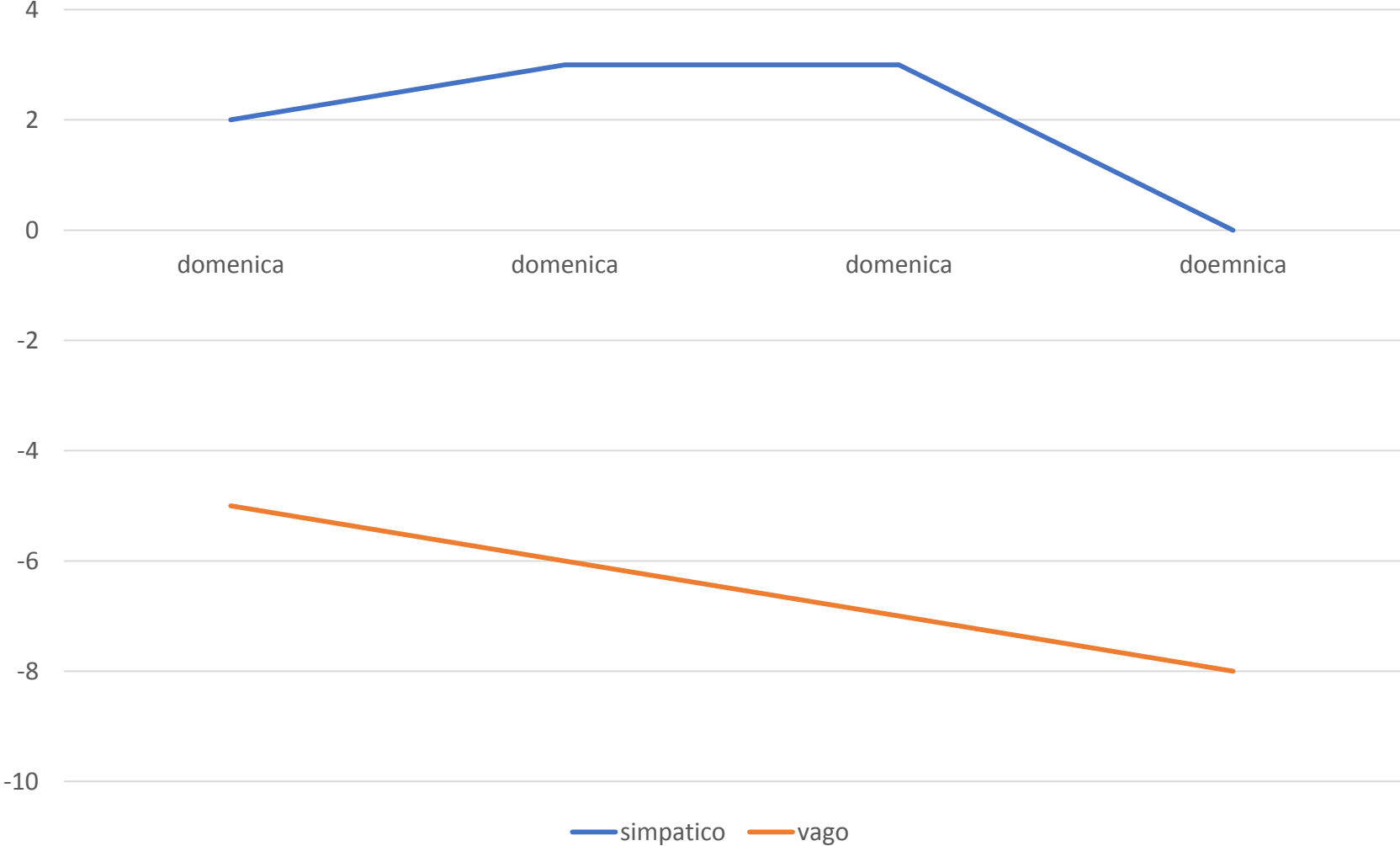
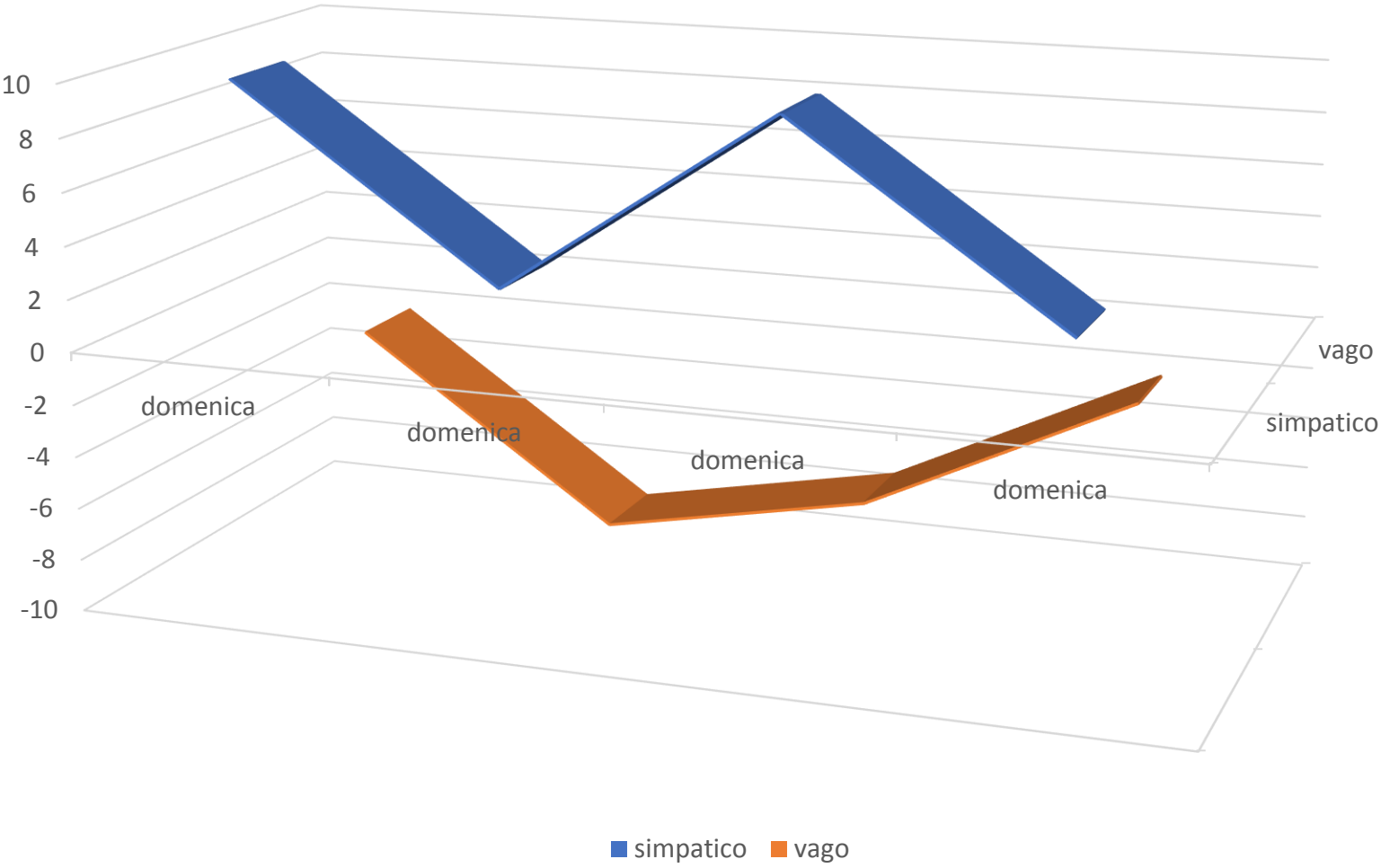


Grafico 4



Nocebo phenomenon Review

The term “Nocebo” (latin, “I shall harm”) was coined in 1961 by Kennedy to highlight the negative counterpart of the placebo phenomenon so as to be able to distinguish the adverse from the beneficial effects of placebos. It concerns the occurrence of adverse effects because they are expected to develop, attributed to the intervention.

S.Peci, F. Peci Neuropsychology Trend Vol.2 anno 2016

